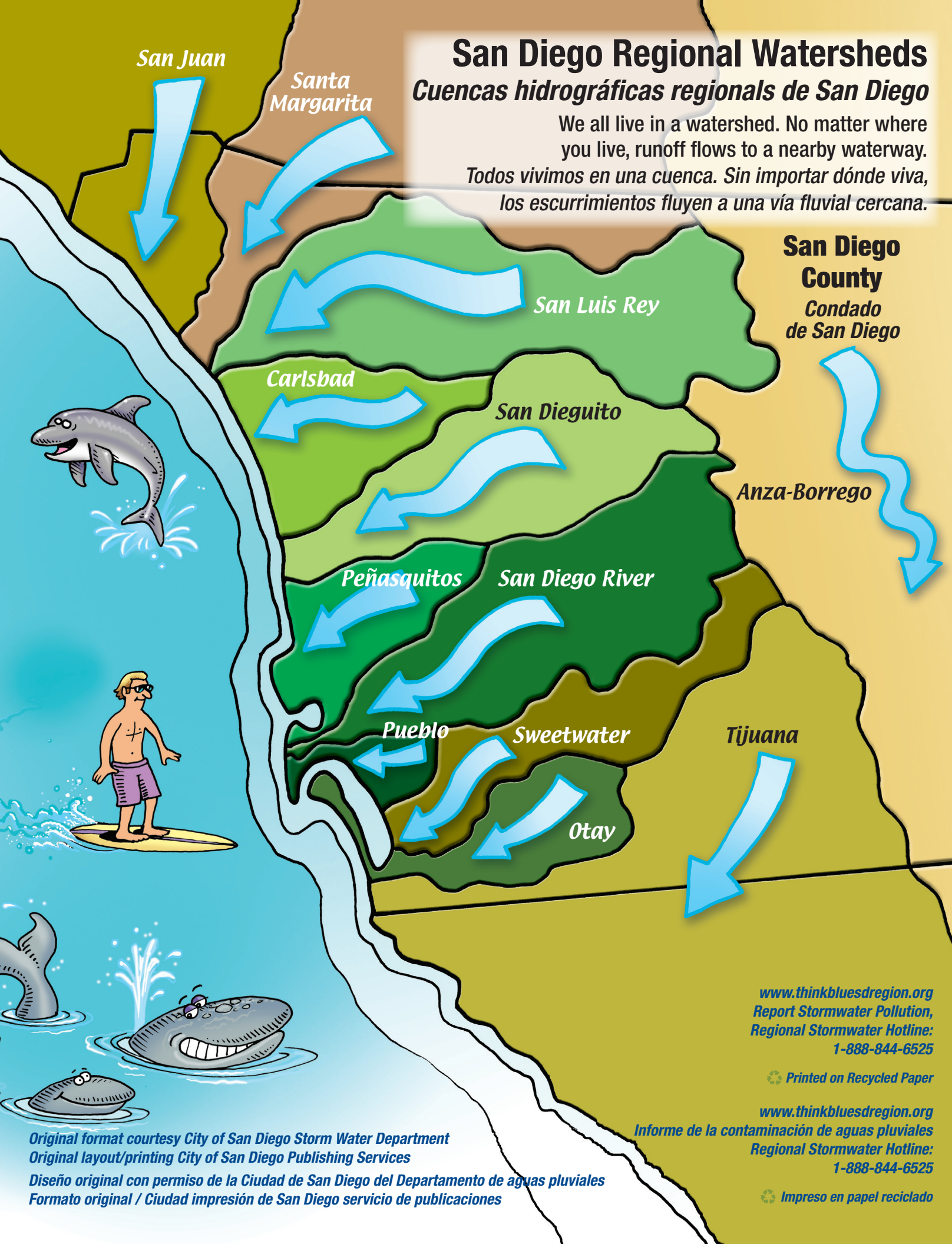


# San Diego Regional Watersheds

## Cuencas hidrográficas regionales de San Diego

We all live in a watershed. No matter where you live, runoff flows to a nearby waterway.  
 Todos vivimos en una cuenca. Sin importar dónde viva, los escurrimientos fluyen a una vía fluvial cercana.



[www.thinkbluesregion.org](http://www.thinkbluesregion.org)  
 Report Stormwater Pollution,  
 Regional Stormwater Hotline:  
 1-888-844-6525

Printed on Recycled Paper

[www.thinkbluesregion.org](http://www.thinkbluesregion.org)  
 Informe de la contaminación de aguas pluviales  
 Regional Stormwater Hotline:  
 1-888-844-6525

Impreso en papel reciclado

Original format courtesy City of San Diego Storm Water Department  
 Original layout/printing City of San Diego Publishing Services  
 Diseño original con permiso de la Ciudad de San Diego del Departamento de aguas pluviales  
 Formato original / Ciudad impresión de San Diego servicio de publicaciones



think **BLUE**

SAN DIEGO REGION

Stormwater  
 Coloring Book  
 Libro Para  
 Colorear

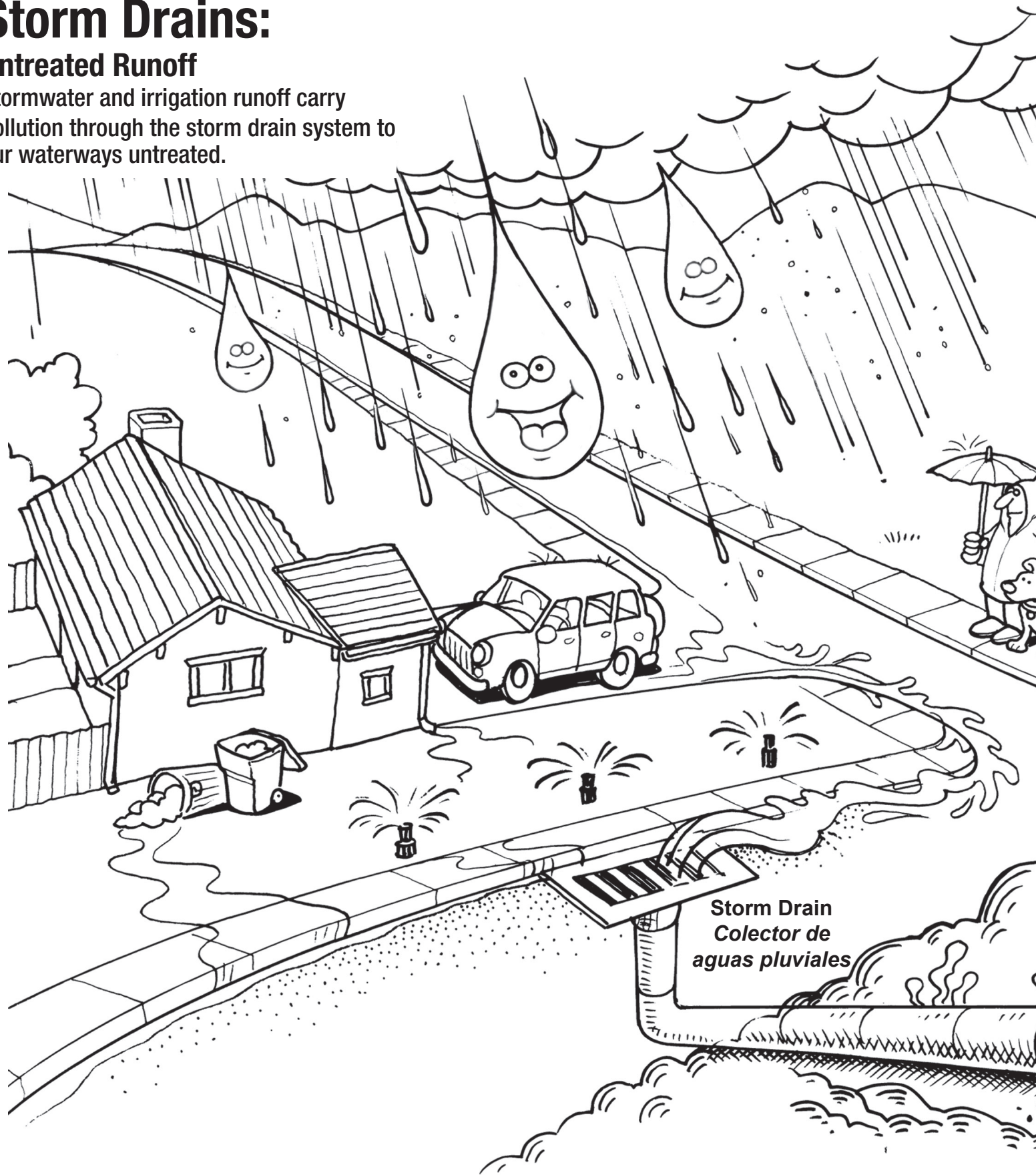




# Storm Drains:

## Untreated Runoff

Stormwater and irrigation runoff carry pollution through the storm drain system to our waterways untreated.



# Colectores de aguas pluviales:

## Escurrimientos no tratados

La escorrentía de aguas pluviales y de riego transporta la contaminación a través del drenaje pluvial hacia nuestras vías fluviales no tratadas.

## Collect Clippings and Yard Waste

Compost yard waste or place it in a curbside yard waste recycling container.

**Solution**



## Acumule los recortes de pasto y los desechos de jardines

Prepare abono orgánico con los desechos del jardín o colóquelos en contenedores de productos para reciclaje.

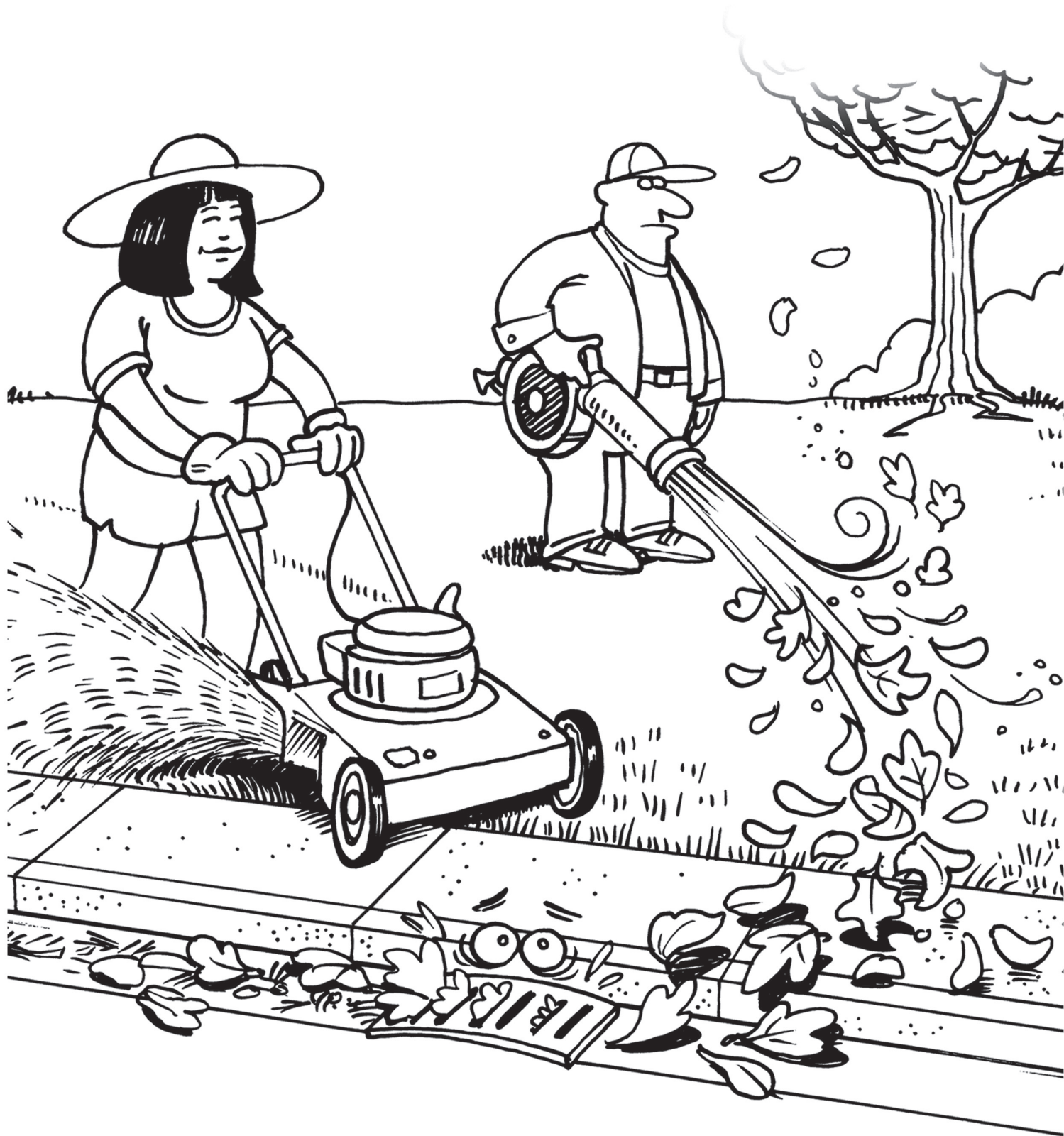
**Solución**





**⊘ Pollution**

**Leaving Clippings on the Street or Sidewalk**  
 Yard waste carries pollutants into our waterways and can clog storm drains, increasing the risk of flooding.

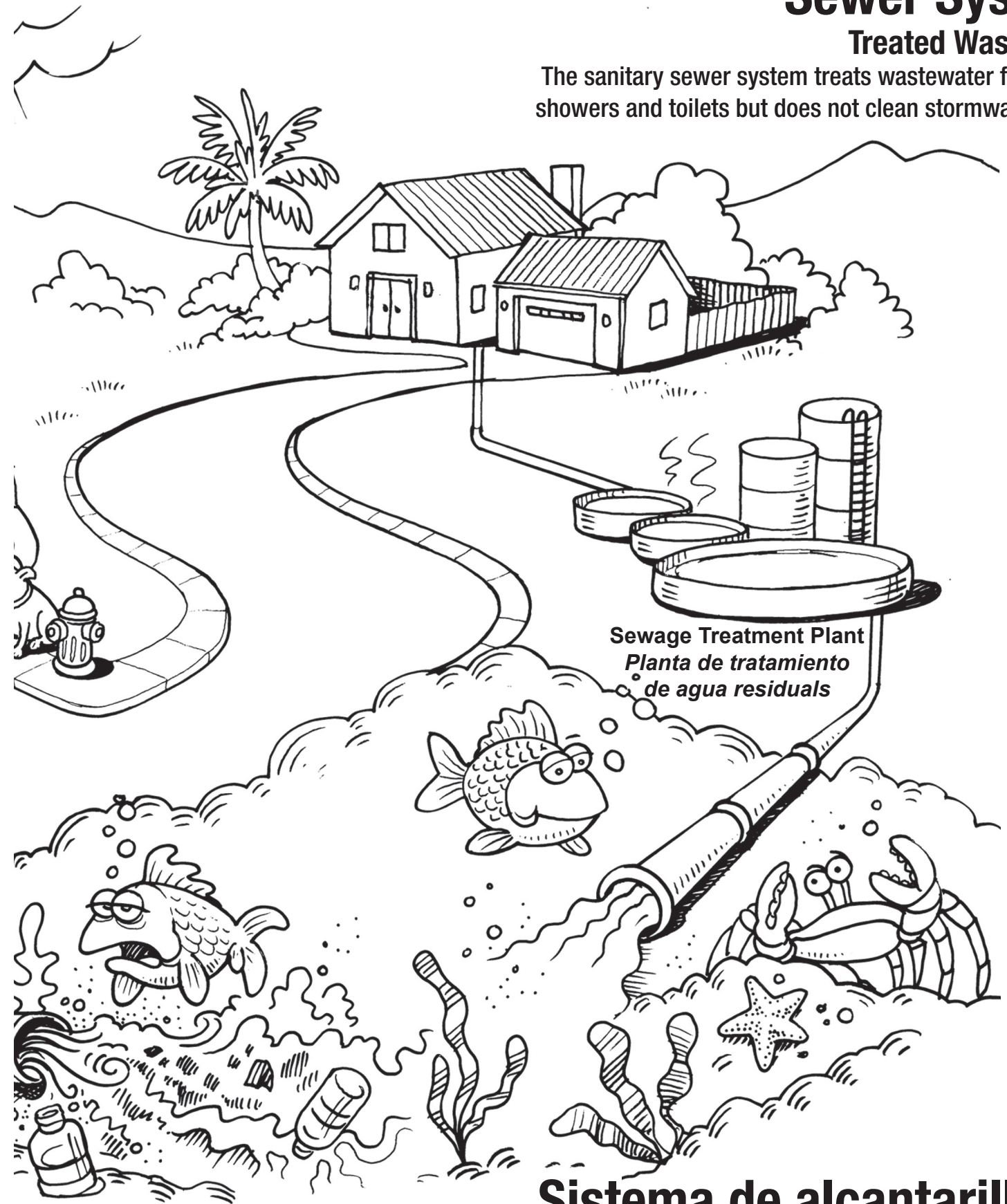


**⊘ Contaminación**

**Recortes de pasto en la calle o acera**  
 Los desechos de jardines transportan contaminantes a nuestras vías fluviales y pueden obstruir los colectores de aguas pluviales, lo que aumenta el riesgo de inundación.

**Sewer System:  
 Treated Wastewater**

The sanitary sewer system treats wastewater from sinks, showers and toilets but does not clean stormwater runoff.



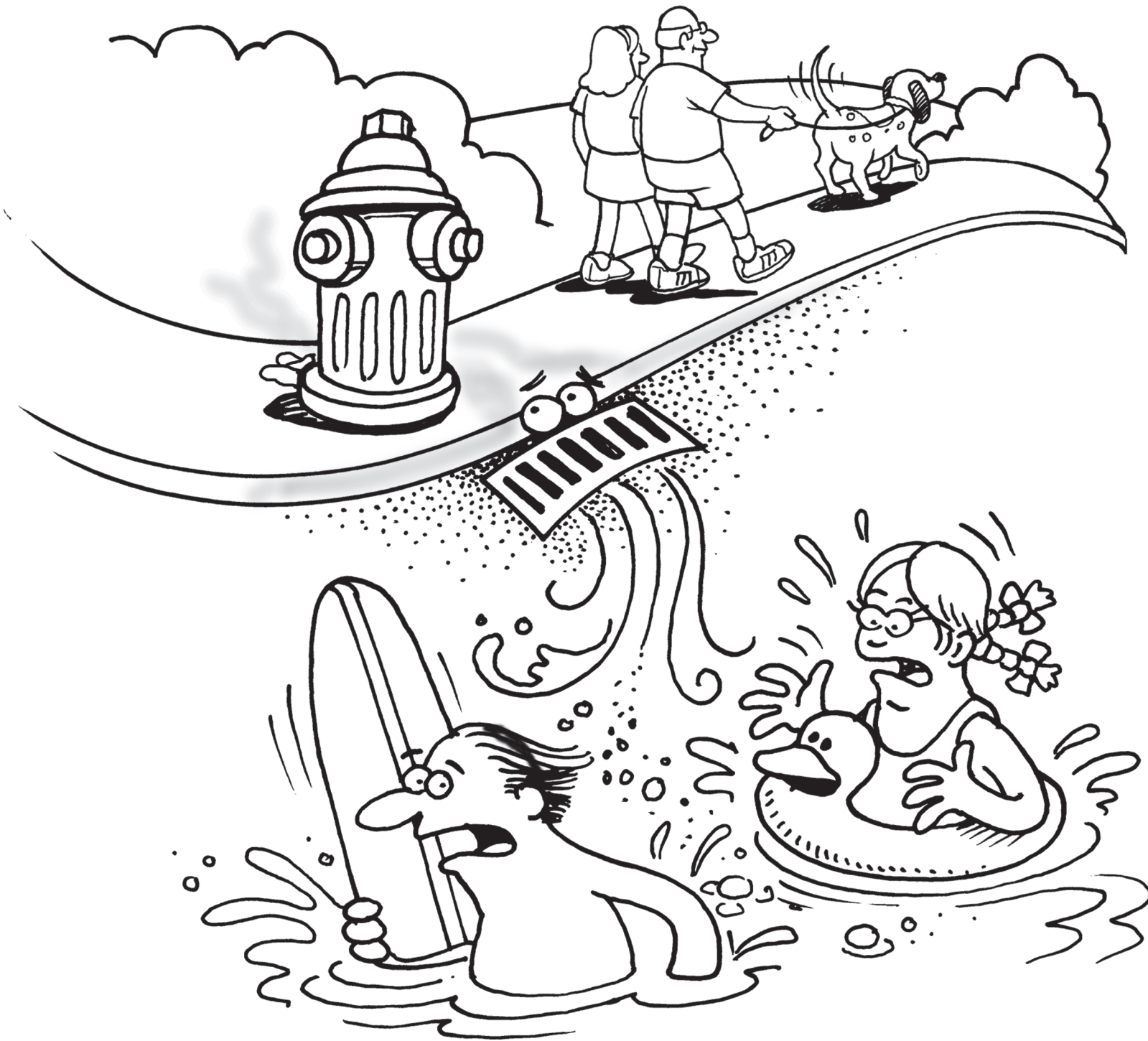
**Sistema de alcantarillado:  
 Aguas residuales tratadas**

El sistema de drenaje sanitario trata las aguas residuales provenientes de fregaderos, duchas y baños, pero no limpia las aguas pluviales o los escurrimientos.



# Pollution

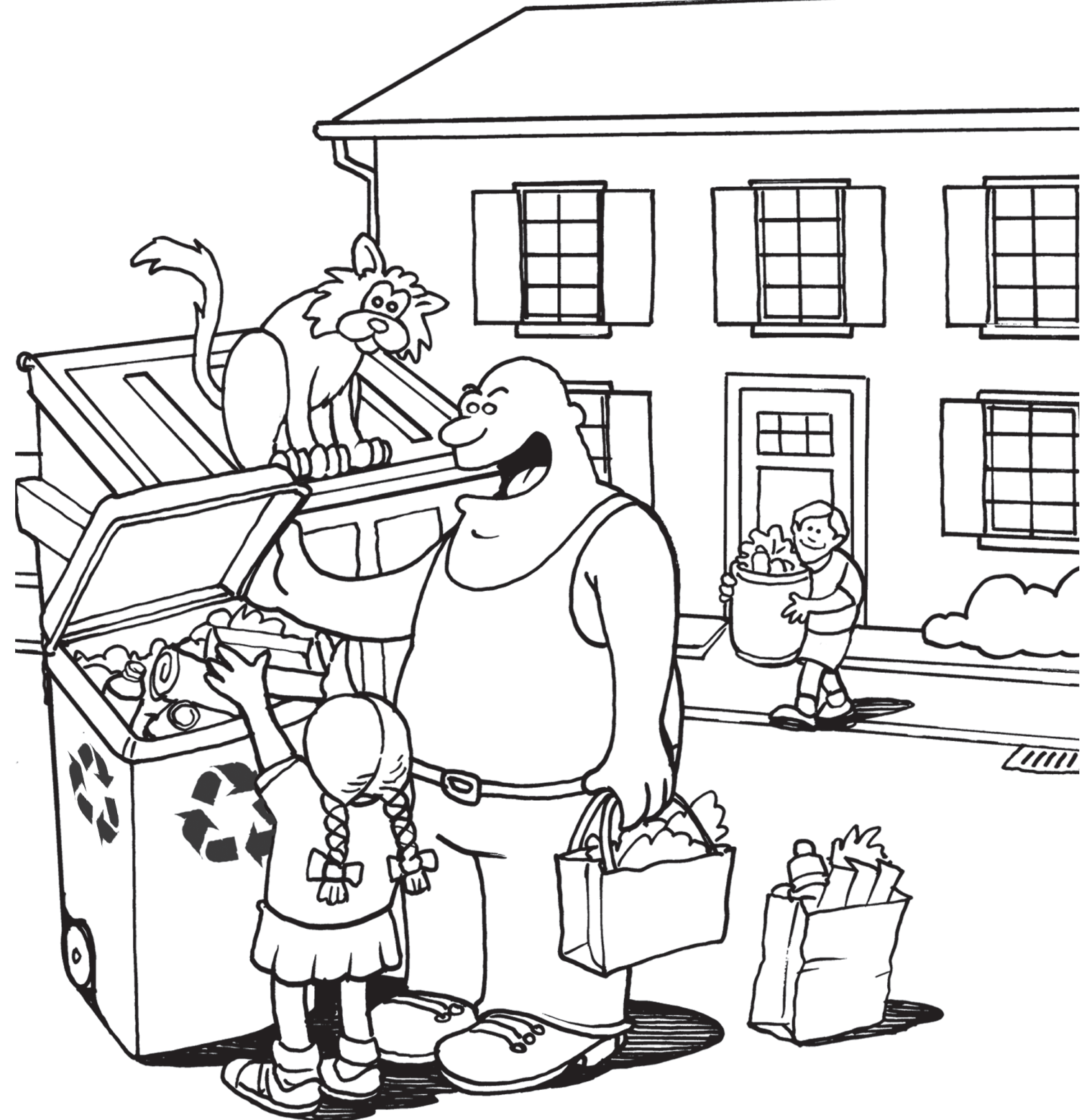
**Leaving Pet Waste on the Ground**  
Pet waste carries bacteria and viruses causing sickness to both humans and wildlife.



# Contaminación

**Desechos de las mascotas en el suelo**  
Los desechos de las mascotas llevan bacterias, virus y parásitos que pueden significar riesgos para la salud humana y una amenaza para la fauna.

**Cover or Close Lids on Trash and Recycling Bins**  
Keeping lids closed prevents trash from being spread onto our streets and into the storm drains and waterways.



**Cubra or cierre las tapas de los botes de reciclado y basura**

Al mantener las tapas cerradas se evita que la basura se esparza en nuestras calles y en los colectores de aguas pluviales y vías fluviales.

# Solution

# Solución



**Pollution**

**Uncovered and Exposed Trash**

Trash can be blown away or carried off by wildlife when left uncovered.



**Contaminación**

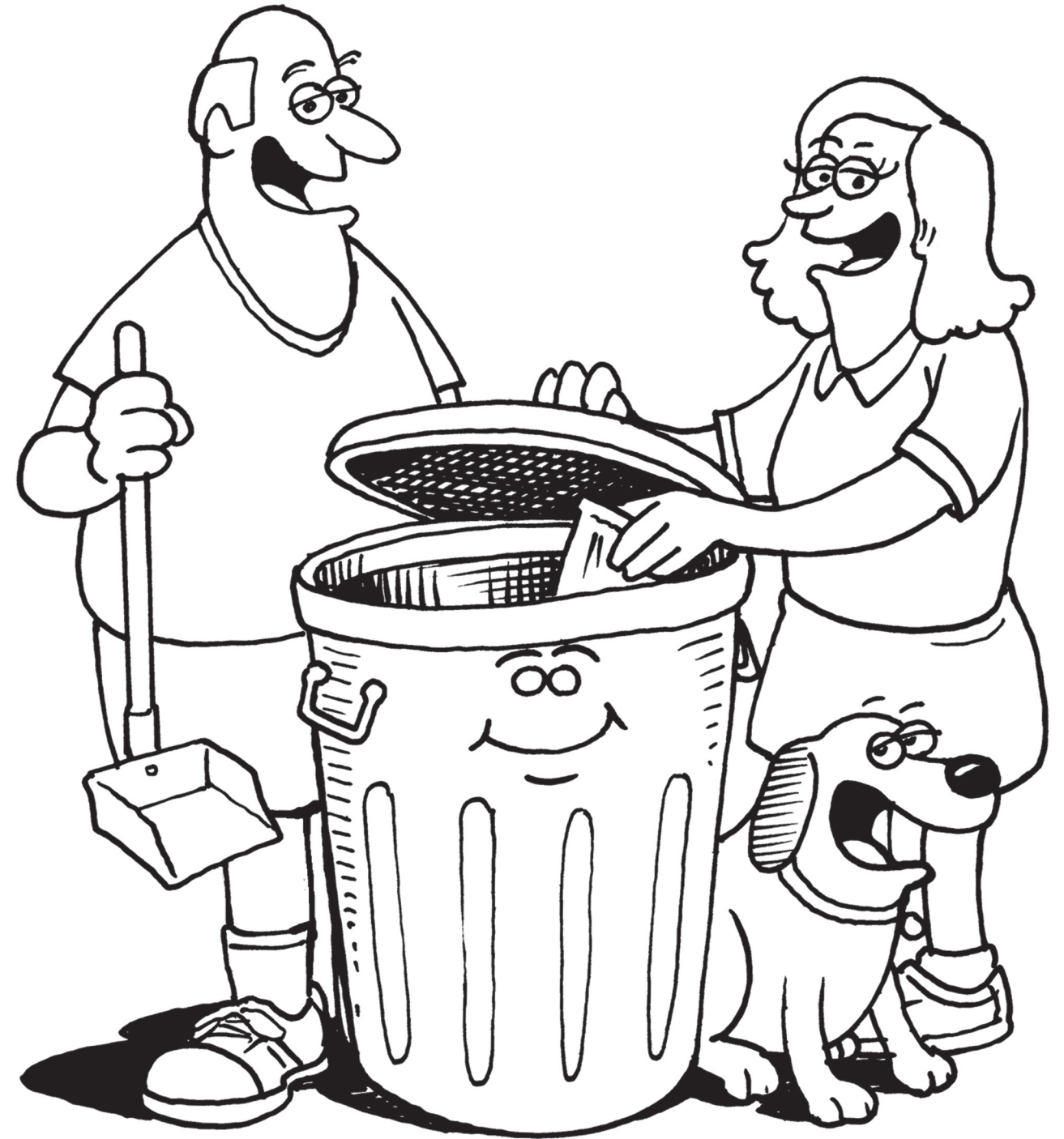
**Basura expuesta y no cubierta**

Cuando se deja la basura descubierta se la puede llevar el viento o la fauna.

**Pick Up and Properly Dispose of Pet Waste**

Placing pet waste in a trash container keeps it out of local waterways.

**Solution**



**Recoja y elimine en forma adecuada los desechos de las mascotas**

Si coloca los desechos de las mascotas en un recipiente para basura, evitará que contaminen las vías fluviales.

**Solución**





# Pollution

## Single-use Plastic Items

Items such as plastic bags and water bottles are destructive to the environment and harm wildlife.



# Contaminación

## Artículos de plástico desechables

Los artículos desechables crean más basura y, en ocasiones, puede llegar a nuestras vías fluviales locales.

## Reusable Items

Reusable bags and water bottles prevent additional trash, keep our waterways clean and save the environment.



# Solution

## Artículos reutilizables

El uso de artículos reutilizables evita la producción de más basura.

# Solución